

Проведение медико-социальной экспертизы

Зарегистрированный на ЕПГУ гражданин имеет возможность подать заявление на проведение медико-социальной экспертизы на ЕПГУ с любой целью:

- Установление инвалидности;
- Определение степени утраты профессиональной трудоспособности;
- Установление причины смерти инвалида в случаях, когда законодательством Российской Федерации предусматривается предоставление мер социальной поддержки семье умершего инвалида;
- Обжалование вынесенного решения бюро медико-социальной экспертизы работников обслуживаемых ФМБА России организаций и населения обслуживаемых территорий.

При выдаче гражданину направления на прохождение медико-социальной экспертизы сотрудники медицинской организации принимают меры к оказанию гражданину помощи в подаче заявления на ЕПГУ.

Помощь в подаче заявления на ЕПГУ рекомендуется оказывать в вышеуказанном оборудованном месте.

Для подачи заявления на проведение медико-социальной экспертизы в электронной форме необходимо зайти на ЕПГУ (<http://www.gosuslugi.ru/>), затем перейти в раздел «Информация об услугах».

В разделе «Информация об услугах» необходимо последовательно выбрать «Министерство здравоохранения Российской Федерации» -> «Федеральное медико-биологическое агентство» -> «Проведение медико-социальной экспертизы».

В открывшемся окне необходимо нажать кнопку «Получить услугу» и перейти к заполнению заявления.

Заполнение интерактивной формы заявления на проведение медико-социальной экспертизы работников обслуживаемых ФМБА России организаций и населения обслуживаемых территорий состоит из пяти шагов, на которых указываются следующие сведения:

Шаг 1. Заполнение заявления:

- Сведения о Заявителе.

Шаг 1. Сведения о Заявителе Шаг 2. Относительно кого подается заявление Шаг 3. Цель заявления Шаг 4. Загрузка документов Предпросмотр формы

Установление инвалидности (первично)

Данные о заявителе

*Фамилия

*Имя

Отчество

*Дата рождения

*Пол Мужской
 Женский

Контактный телефон

Адрес электронной почты

Адрес

*Тип адреса

* Адрес не заполнен

Если в учетной записи не указан адрес заявителя, или необходимо его изменить, необходимо нажать кнопку «Изменить адрес» и заполнить открывшуюся форму.

ИЗМЕНЕНИЕ АДРЕСА

i При вводе информации в адресную строку выполняется поиск адреса по данным Федеральной информационной адресной системы (ФИАС). В ФИАС хранится адресная информация, включая номера домов. Уточняя информацию в адресной строке, выберите нужный адрес. Недостающие данные введите вручную.

Адресная строка

Регон

*Улица

Доп. территория

Улица на доп. территории

*Дом Нет

Корпус

Строение

*Квартира Нет

Проверьте Ваш почтовый индекс

*Почтовый индекс

Шаг 2. Заполнение заявления:

– Кому будет проводиться экспертиза.

Шаг 1. Сведения о Заявителе Шаг 2. Относительно кого подается заявление Шаг 3. Цель заявления Шаг 4. Загрузка документов Предпросмотр формы

Установление инвалидности (первично)

Черновик заявления сохранен 25.11.2015 10:03

Данные о заявлении

*Прошу провести медико-социальную экспертизу

Впервые Повторно

Впервые или повторно будет проводиться медико-социальная экспертиза

*Кому

Мне Лицу, законным представителем которого являюсь

Вы подаете заявление на проведение медико-социальной экспертизы работников обслуживаемых ФМБА России организаций и населения обслуживаемых территорий себе или лицу, законным представителем которого являетесь?

Назад Описание услуги Далее

Шаг 3. Заполнение заявления:

– Цель заявления.

Шаг 1. Сведения о Заявителе Шаг 2. Относительно кого подается заявление Шаг 3. Цель заявления Шаг 4. Загрузка документов Предпросмотр формы

Установление инвалидности (первично)

Черновик заявления сохранен 25.11.2015 10:03

Проведение медико-социальной экспертизы

*Лечебно-профилактическое учреждение (ЛПУ), выдавшее направление на МСЭ

*Дата выдачи направления

*Бюро МСЭ, в которое подается заявление

*Цели проведения медико-социальной экспертизы

Выберите одну или несколько целей проведения медико-социальной экспертизы

Дополнительная информация

Можете сообщить дополнительно любые важные на Ваш взгляд сведения, связанные с вопросом подаваемого заявления.

Назад Описание услуги Далее

После заполнения формы, под ней отобразится список необходимых документов.

Шаг 1. Сведения о Заявителе Шаг 2. Относительно кого подается заявление **Шаг 3. Цель заявления** Шаг 4. Загрузка документов Предпросмотр формы

Установление инвалидности (первично)

Черновик заявления сохранен 25.11.2015 10:08

Проведение медико-социальной экспертизы

* Лечебно-профилактическое учреждение (ЛПУ), выдавшее направление на МСЭ

* Дата выдачи направления

* Бюро МСЭ, в которое подается заявление

* Цели проведения медико-социальной экспертизы

Выберите одну или несколько целей проведения медико-социальной экспертизы

Дополнительная информация

Можете сообщить дополнительно любые важные на Ваш взгляд сведения, связанные с вопросом подаваемого заявления

Исходя из выбранных целей, Вам необходимо будет предоставить следующие документы:

- Документ, удостоверяющий личность гражданина Российской Федерации
- Направление на медико-социальную экспертизу

Назад Описание услуги Далее

Шаг 4.

Заполнение заявления:

– Загрузка документов.

Шаг 1. Сведения о Заявителе Шаг 2. Относительно кого подается заявление Шаг 3. Цель заявления **Шаг 4. Загрузка документов** Предпросмотр формы

Установление инвалидности (первично)

Черновик заявления сохранен 25.11.2015 10:17

Загрузка документов

* Тип: Направление на медико-социальную экспертизу

* Файл:

Максимально допустимый размер файла — 5000 Кб.

Назад Описание услуги Перейти к подпункту заявления

Шаг 5. Предварительный просмотр заявления:

- Предварительный просмотр заявления для предоставления государственной услуги по проведению медико-социальной экспертизы работников обслуживаемых ФМБА России организаций и населения обслуживаемых территорий.

Шаг 1. Сведения о Заявителе Шаг 2. Относительно кого подается заявление Шаг 3. Цель заявления Шаг 4. Загрузка документов Предпросмотр формы

Установление инвалидности (первично)

Черновик заявления сохранен 25.11.2015 10:22

Шаг 1. Сведения о Заявителе

Данные о заявителе
Фамилия: [маскировано]
Имя: [маскировано]
Отчество: [маскировано]
Дата рождения: 01.01.1901
Пол: Мужской
Контактный телефон: Не заполнено
Адрес электронной почты: Не заполнено

Адрес
Тип адреса: Адрес места жительства
[маскировано]

Шаг 2. Относительно кого подается заявление

Данные о заявлении
Прошу провести медико-социальную экспертизу: Впервые
Кому: Мне

Шаг 3. Цель заявления

Проведение медико-социальной экспертизы
Лечебно-профилактическое учреждение (ЛПУ), выдавшее направление на МСЭ: [маскировано]
Дата выдачи направления: [маскировано]
Бюро МСЭ, в которое подается заявление: [маскировано]
Цели проведения медико-социальной экспертизы: [маскировано]
Дополнительная информация: Не заполнено

Исходя из выбранных целей, Вам необходимо будет предоставить следующие документы:

Шаг 4. Загрузка документов

Загрузка документов
Тип: Направление на медико-социальную экспертизу
Файл: [маскировано]

[Назад](#) [Описание услуги](#) [Подать заявление](#)

На каждом шаге обеспечена возможность перехода на следующий шаг и возврат к предыдущему шагу. При этом при использовании функции «возврата к предыдущему шагу» пользователю отображается информация, заполненная им ранее на предыдущем шаге.

На каждом из шагов, за исключением Шага 1, пользователю предоставлена возможность произвести полную очистку всех введенных им данных, а также данных, введенных только на текущем шаге.

Форма результата оказания услуги

[Избранные услуги](#) [Мои заявки](#) [Мои данные](#) [Мои события](#) [Платежи](#) [Госпочта](#)

ИНФОРМАЦИЯ ПО ЗАЯВЛЕНИЮ

Номер заявления: [Маскированный]

Услуга: Установление инвалидности (первично)

Статус: Поставлен в очередь на обработку

Ведомство: [Маскированный]

Дата создания заявления: [Маскированный]

Дата последнего изменения: [Маскированный]

Дата подачи заявления: [Маскированный]

Комментарий:

Примечание:

[Сохранить](#)

[Использовать это заявление как шаблон](#)

[Результаты](#) [История рассмотрения заявления](#) [Отправленные файлы](#) [Счета к оплате](#)

СПИСОК ДОКУМЕНТОВ ПО ЗАЯВЛЕНИЮ

Дата получения	Результат	Действие
Не найдено ни одного документа.		

Схема взаимодействия ЕПГУ и АИС «Портал МСЭ» представлена на Рисунках 10-11



Рисунок 10 Схема взаимодействия ЕПГУ и АИС «Портал МСЭ»

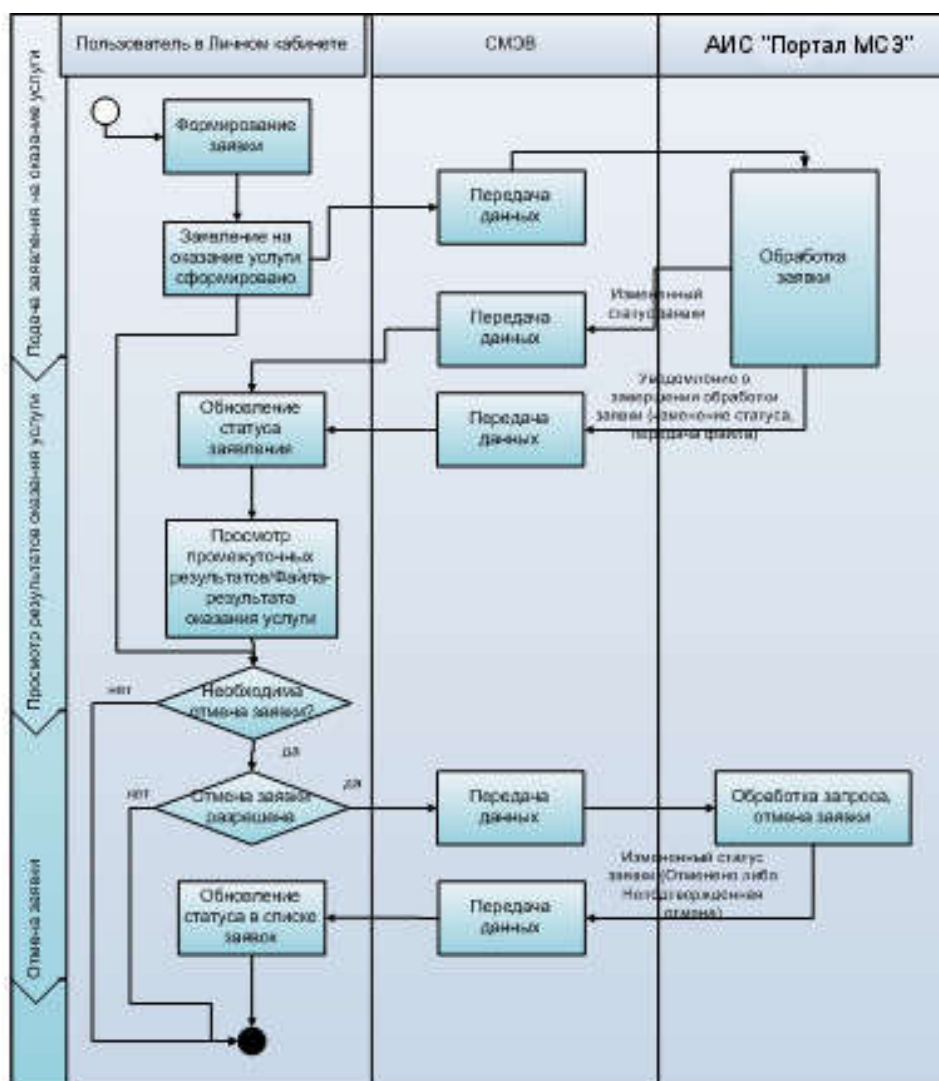


Рисунок 11 Общий процесс обработки заявления на оказание государственной услуги